

DOCUMENTATION

MONTANT

ID⁴



LAURÉAT 2024
DÉCIBELS D'OR

CLOISON
CONTRE-CLOISON
PLAFOND PLAQUE DE PLÂTRE
PLAFOND OSSATURE PRIMAIRE



EXCLUSIVITÉ

SPP

SYSTÈME BREVETÉ



www.psigroupe.com



SOMMAIRE



LE MONTANT ID⁴

1. DESCRIPTION :

Le profil en I à l'Inertie Double
pour 4 applications

P3

2. MISE EN ŒUVRE :

Réalisation des points singuliers

P4

3. LA GAMME :

Une gamme de profils certifiés CE

P5



NOS SYSTÈMES ID⁴

1. LES CLOISONS ID⁴

P7

2. LES PLAFONDS ID⁴

P7



LE MONTANT ID⁴

1. Description

Le profil en I à l'Inertie Double pour 4 applications :

Un montant aux performances techniques égales à deux montants adossés vissés.



Le profil qui s'éclisse avec lui-même :

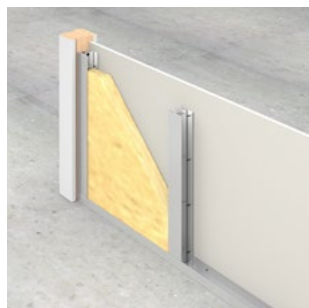
- inertie double,
- gain de place au transport,
- zéro découpe, zéro chute,
- gain de temps au montage,
- améliore l'acoustique des cloisons,
- compatible avec tous les rails.



4 applications possibles :



En cloison :



- Mécanique renforcée
- Acoustique améliorée

Exemple :
Parement simple BA13
M48 ID⁴ : entraxe 60 cm
= Hauteur jusqu'à 3,05 m

En contre-cloison :



- Appuis supprimés

Exemple :
Parement simple BA13
M48 ID⁴ : entraxe 40 cm
= Hauteur jusqu'à 2,75 m

En plafond (plaque de plâtre) :



- Nombre de fixations réduit
- Eclissage rapide

Exemple :
Parement simple BA13
Isolant ≤ 6 kg/m² entraxe 50 cm
= Portée max 2,30 m en autoportant

En plafond (ossature primaire) :



- Nombre de fixations réduit
- Eclissage rapide

Exemple :
Plafond apparent ≤ 8 kg/m²
Entraxe M48 ID⁴ autoportant 120cm
Entraxe porteur 60 cm
= Portée jusqu'à 3,10 m

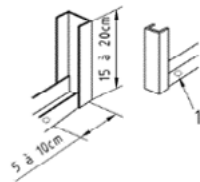


2. Mise en œuvre

Réalisation des points singuliers :

Départ de cloison :

- Si le support le permet, démarrer avec un montant ID⁴ le long du mur et utiliser une fixation de longueur 55 mm minimum (sinon démarrer avec un rail) tous les 60 cm maximum comme indiqué dans le DTU 25.41,
- Positionner ensuite le premier montant ID⁴ à distance maximum de 60 cm.

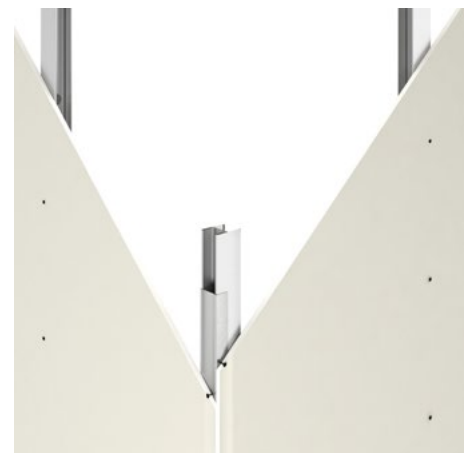


Pose d'un bloc porte :

- Préparer le rail bas comme indiqué dans le DTU 25.41,
- Positionner les montants ID⁴ contre l'huissierie et les fixer avec des fixations de 55 mm comme décrit dans le DTU 25.41,
- Pour la liaison en imposte, fixer un rail sur le dessus de l'huissierie avec une retombée de 15 cm mini de chaque côté de l'huissierie.

Angle sortant :

- Pour la réalisation d'un angle sortant, positionner un montant ID⁴ sur l'un des côtés de l'angle,
- Mettre en place ensuite un rail sur le montant ID⁴ pour terminer votre angle comme indiqué sur le schéma,
- Pour finir, visser les plaques de chaque côté de l'angle.





3. La gamme

Une gamme de profils certifiés CE :

Profilé métallique en I, à l'inertie deux fois plus importante qu'un montant classique ailes de 35 mm, en acier galvanisé d'épaisseur 0,57 mm avec ailes de recouvrement et percements pour passage de gaines.

MONTANT M36 ID⁺ 57-60 CE



Référence	Produit				Unité de vente (UV)			Palette	
	Dimensions (mm)				Barres/ paquet	Long/ paquet (m)	Poids/ paquet (kg)	Nb de paquets	Nb de barres
Long. (mm)	A	B	C						
ID4E-3660-1700	1700-3000 (1)	57	34,50	60	4	13,60	12,90	35	140
CE	Inertie = 2,58 cm ⁴ Ø = 26 mm.								

(1) montant ID⁺ éclissé : 2 barres de 1700 mm éclissées - plage d'utilisation : 1700 à 3000 mm - Palette de 2 m

MONTANT M48 ID⁺ 57-60 CE

Le montant 48 ID⁺ est proposé à longueur en 2700 mm et en 3050 mm.



Référence	Produit				Unité de vente (UV)			Palette	
	Dimensions (mm)				Barres/ paquet	Long/ paquet (m)	Poids/ paquet (kg)	Nb de paquets	Nb de barres
Long. (mm)	A	B	C						
ID4-4860-2700	2700	57	46,50	60	4	10,80	10,82	35	140
ID4-4860-3050	3050	57	46,50	60	4	12,20	12,23	35	140
ID4E-4860-1500	1500-2700 (1)	57	46,50	60	4	12,00	12,03	35	140
ID4E-4860-1650	1650-3000 (2)	57	46,50	60	4	13,20	13,23	35	140
ID4E-4860-1950	1950-3500 (3)	57	46,50	60	4	15,60	15,63	35	140
CE	Inertie = 5,02 cm ⁴ Ø = 26 mm.								

(1) montant ID⁺ éclissé : 2 barres de 1500 mm éclissées - plage d'utilisation : 1500 à 2700 mm - palette de 2 m
 (2) montant ID⁺ éclissé : 2 barres de 1650 mm éclissées - plage d'utilisation : 1650 à 3000 mm - palette de 2 m
 (3) montant ID⁺ éclissé : 2 barres de 1950 mm éclissées - plage d'utilisation : 1950 à 3500 mm - palette de 2,70 m
 Autres longueurs disponibles sur commande avec une quantité minimum d'une palette de 35 paquets.
 Délai de 4 semaines.

MONTANT M62 ID⁺ 57-60 CE



Référence	Produit				Unité de vente (UV)			Palette	
	Dimensions (mm)				Barres/ paquet	Long/ paquet (m)	Poids/ paquet (kg)	Nb de paquets	Nb de barres
Long. (mm)	A	B	C						
ID4E-6260-1700	1700-3000 (1)	57	60,50	60	4	13,60	14,48	35	140
ID4E-6260-1950	1950-3500 (2)	57	60,50	60	4	15,60	16,61	35	140
ID4E-6260-2200	2200-4000 (3)	57	60,50	60	4	17,60	18,74	35	140
CE	Inertie = 8,98 cm ⁴ - Ø = 26 mm.								

(1) montant ID⁺ éclissé : 2 barres de 1700 mm éclissées - plage d'utilisation : 1700 à 3000 mm - palette de 2 m
 (2) montant ID⁺ éclissé : 2 barres de 1950 mm éclissées - plage d'utilisation : 1950 à 3500 mm - palette de 2,70 m
 (3) montant ID⁺ éclissé : 2 barres de 2200 mm éclissées - plage d'utilisation : 2200 à 4000 mm - palette de 2,70 m
 Autres longueurs disponibles, NOUS CONSULTER.

3. La gamme

MONTANT M70 ID⁺ 57-60 CE



Produit					Unité de vente (UV)			Palette	
Référence	Dimensions (mm)				Barres/ paquet	Long/ paquet (m)	Poids/ paquet (kg)	Nb de paquets	Nb de barres
	Long. (mm)	A	B	C					
ID4E-7060-1700	1700-3000 (1)	57	68,50	60	4	13,60	16,19	35	140
ID4E-7060-2200	2200-4000 (2)	57	68,50	60	4	17,60	20,95	35	140
CE	Inertie = 11,8 cm ⁴ - Ø = 35 mm.								

(1) montant ID⁺ éclissé : 2 barres de 1700 mm éclissées - plage d'utilisation : 1700 à 3000 mm - palette de 2 m
 (2) montant ID⁺ éclissé : 2 barres de 2200 mm éclissées - plage d'utilisation : 2200 à 4000 mm - palette de 2,70 m
 Autres longueurs disponibles, NOUS CONSULTER

MONTANT M90 ID⁺ 57-60 CE



Produit					Unité de vente (UV)			Palette	
Référence	Dimensions (mm)				Barres/ paquet	Long/ paquet (m)	Poids/ paquet (kg)	Nb de paquets	Nb de barres
	Long. (mm)	A	B	C					
ID4E-9060-1700	1700-3000 (1)	57	88,50	60	4	13,60	16,18	35	140
ID4E-9060-2200	2200-4000 (2)	57	88,50	60	4	17,60	20,94	35	140
CE	Inertie = 20,81 cm ⁴ - Ø = 35 mm.								

(1) montant ID⁺ éclissé : 2 barres de 1700 mm éclissées - plage d'utilisation : 1700 à 3000 mm - palette de 2 m
 (2) montant ID⁺ éclissé : 2 barres de 2200 mm éclissées - plage d'utilisation : 2200 à 4000 mm - palette de 2,70 m
 Autres longueurs disponibles, NOUS CONSULTER

MONTANT M100 ID⁺ 57-60 CE



Produit					Unité de vente (UV)			Palette	
Référence	Dimensions (mm)				Barres/ paquet	Long/ paquet (m)	Poids/ paquet (kg)	Nb de paquets	Nb de barres
	Long. (mm)	A	B	C					
ID4E-10060-1700	1700-3000 (1)	57	98,50	60	4	13,60	16,80	35	140
ID4E-10060-2200	2200-4000 (2)	57	98,50	60	4	17,60	21,73	35	140
CE	Inertie = 26,4 cm ⁴ - Ø = 35 mm.								

(1) montant ID⁺ éclissé : 2 barres de 1700 mm éclissées - plage d'utilisation : 1700 à 3000 mm - palette de 2 m
 (2) montant ID⁺ éclissé : 2 barres de 2200 mm éclissées - plage d'utilisation : 2200 à 4000 mm - palette de 2,70 m
 Autres longueurs disponibles, NOUS CONSULTER

Pour suivre l'évolution de la gamme,
 rendez-vous sur notre site www.psigroupe.com



NOS SYSTÈMES ID⁴

Les plaques SPP avec le Montant ID⁴

Les cloisons ID⁴ :

Type de cloison ID ⁴				SPP ID ⁴ 72-48	SPP ID ⁴ 98-48	SPP ID ⁴ 98-62 S
Épaisseur totale de la cloison (mm)				72	98	98
Nombre et type de plaques SPP par parement				1 x BA13 STD	2 x BA13 STD	1 x BA18S STD
Ossature				M48 ID ⁴	M48 ID ⁴	M62 ID ⁴
Entraxe entre montant (m)				0,60		0,90
Hauteur limite (m)				3,05 ⁽¹⁾	3,75 ⁽²⁾	4,50 ⁽³⁾
Entraxe entre montant (m)				0,40		0,45
Hauteur limite (m)				3,45	4,15	5,55 ⁽³⁾
Épaisseur de laine minérale (mm)				45	45	60
Isolation acoustique	Plaques SPP	Avec laine	R _a (dB)	42 ⁽⁴⁾	52 ⁽⁴⁾	50 ⁽⁵⁾
Eclissage minimum (cm)				30	30	40

(1) Rapports d'essais CSTB DSSF21-03088 - DT20-00113/B

(2) Rapports d'essais FCBA N° 403 / 21 / 0181 / A et CSTB DSSF22-09498

(3) Rapports d'essais FCBA N° 403 / 21 / 0780 / A1 et FCBA N° 403 / 21 / 0780 / A2

(4) Rapport d'essais FCBA N° 404 / 19 / 245

(5) Rapport d'essais FCBA N° 404 / 20 / 273 / 1

Les plafonds ID⁴ :

Type de montant ID ⁴	M48 ID ⁴	M62 ID ⁴	M70 ID ⁴	M48 ID ⁴	M62 ID ⁴	M70 ID ⁴
Nombre et type de plaques SPP	1 x BA13 STD			1 x BA13 STD		
Poids de l'isolant	3 kg/m ² isolant type laine de verre R=6			5 kg/m ² isolant type laine de verre R=10		
Entraxe entre montants (m)	0,60					
Portée en autoportant (m)	2,25	2,70	2,95	2,20	2,65	2,90
Portée avec une attache ID ⁴ (m)*	2,90	3,50	3,85	2,85	3,40	3,65
Entraxe entre montants (m)	0,50					
Portée en autoportant (m)	2,35	2,85	3,15	2,30	2,80	3,05
Portée avec une attache ID ⁴ (m)*	3,10	3,75	4,10	3,00	3,65	4,00
Suspente	Attache ID ⁴					
Charge admissible par suspente (kg)	75					
Eclissage minimum (cm)	40					

* Pour avoir la longueur du plafond fini, doubler la valeur de la portée.



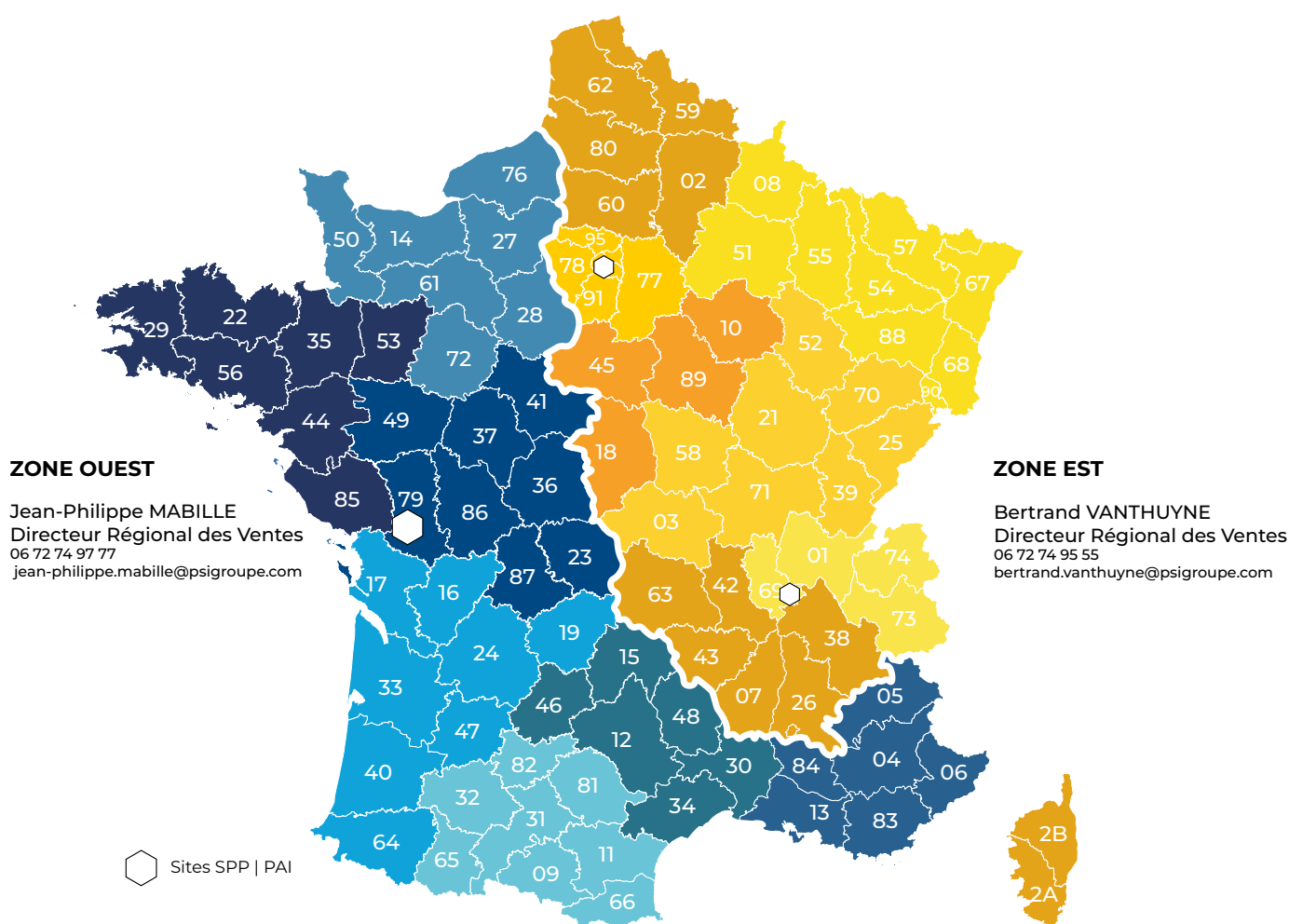
Guide de mise en œuvre attache ID⁴



Une équipe à votre service !

RENSEIGNEMENT TECHNIQUE & COMMERCIAL
05 49 25 90 76 / ADV@PSIGROUPE.COM

Directeur commercial
Stéphane PRAËT
06 80 31 44 03 - stephane.praet@psigroupe.com



Responsable technico-commercial
Clément PAILLASSON
06 87 33 31 94 - clement.paillasson@psigroupe.com

Responsable promotion Constructeur
de Maisons Individuelles
Fabien NOYER
06 31 48 32 25 - fabien.noyer@psigroupe.com

SOCIÉTÉ DE PROFILAGE DU POITOU - SPP
46 allée des Grands Champs - CS 50017
79260 LA CRÈCHE - FRANCE
(33) 05 49 25 90 76 - contact@psigroupe.com

